



Cooperation-iws

Operating system

Serveur Intranet Nomade



Sommaire

- Le système, le produit
- Le système, l'outil de production
- Facteurs clefs
- Le stade de développement
- Les modèles économiques
- Dimensionnement
- Applications, serveur intranet personnel
- Applications, client nomade
- Applications, serveur de haute disponibilité
- Exemples, le système de connaissance
- Exemples, le système d'applications



Le système, le produit (1/2)

- Système d'exploitation basé sur Debian Linux
<https://www.debian.org/index.fr.html>
- Version de fonctionnement sur clef usb ou disque dur externe
- Amélioration de la fiabilité, maintenabilité, disponibilité, ergonomie, sécurité
- Industrialisation de l'installation de logiciels complexes jusqu'à l'utilisateur final



Le système, le produit 2/2

- Système de logiciels sous licences open source (GPL, ...)
- Compatibilité avec un app store et la possibilité d'achat d'applications commerciales
- Compatibilité avec l'environnement Debian et Ubuntu



Le système, l'outil de production

- L'outil de production du système d'exploitation Cooperation-iws s'appuie sur la technologie open source
- Le prototype de l'outil de production est en version stable et supporte la production en petite série
- L'industrialisation de l'outil de production nécessite des partenariats industriels avec l'écosystème des entreprises open source



Facteurs clefs

- Le système d'exploitation s'installe sur un média externe
- Le matériel du serveur est interchangeable, le système d'exploitation installé boot sur des infrastructures matérielles différentes
- Paramétrage et configuration automatique des applications et du réseau (système clef en main)
- Constitution d'une zone intranet ou extranet avec un nom de domaine personnalisé,
- Possibilité d'avoir une gestion des noms de domaines de l'intranet ou de l'extranet sans autorité d'enregistrement



Le stade de développement

- Le système d'exploitation s'appuie sur les versions stables et oldstables de Debian depuis la version Lenny
- L'outil de production des systèmes d'exploitation est en version prototype stable, il doit être industrialisé et confié à des équipes de développeurs
- L'industrialisation de l'outil de production pour couvrir tous les marchés nécessite une infrastructure et une organisation importante (> 70 personnes)



Les modèles économiques

- Le système possède des applications dans tous les domaines de la société (grand public, professionnel et défense)
- Les modèles économiques sont fonctions du déploiement :
 - Succès à atteindre la grande audience avec la gratuité
 - Modèle économique hybride open source / propriétaire



Dimensionnement

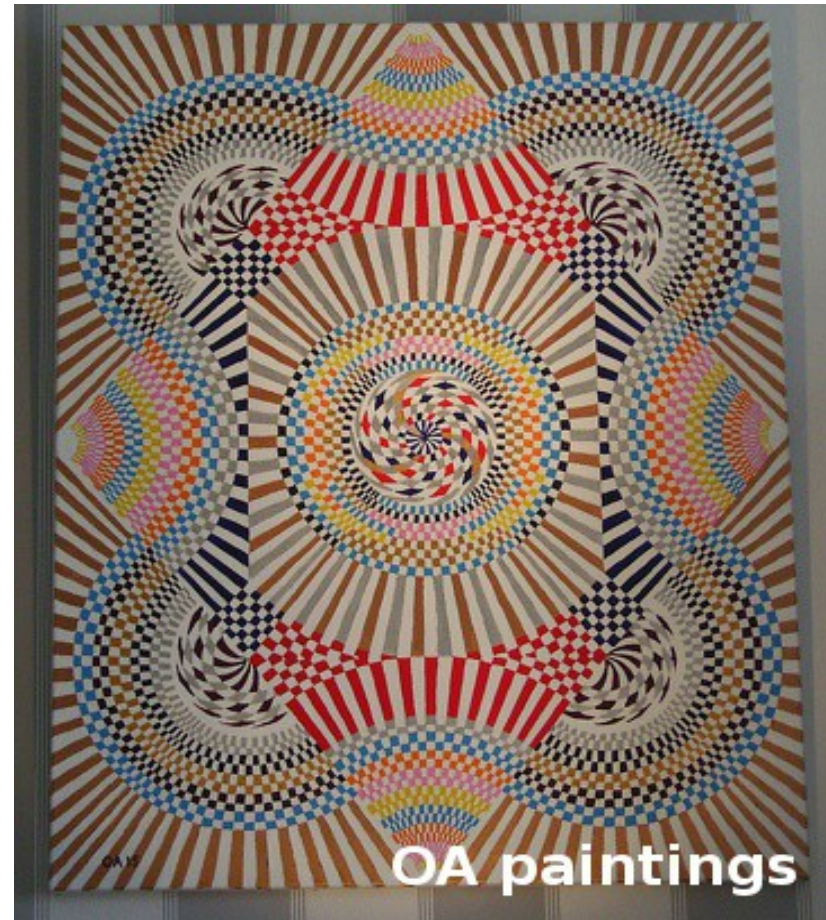
- Organisation de production et de commercialisation (+120 personnes)
- Marchés :
 - CA Europe 1er semestre 2014 Microsoft : 24Mds dollars
 - CA Europe annuel Cloud Computing : 15Mds dollars
 - CA IBM
 - CA Red Hat



<http://oa-paintings.cooperation-iws.org>

La politique culturelle

« *Internet 2005* »





Applications, serveur intranet personnel

- Serveur de stockage de fichiers et d'applications sur le long terme (> 10 ans)
- Constitution d'un système de connaissance dans le cadre d'une activité de recherche ou d'éducation
- Sauvegarde des données (documents, photos, musiques, vidéo) de façon très ergonomique et indépendante du support (disque dur ou serveur)



Applications, client nomade

- Installation sur une clef usb, facilement transportable
- Utilisation sur des machines différentes et hétérogènes
- Conservation du même environnement de bureau sur des machines différentes



Applications, serveur de haute disponibilité

- Sécurisation du système de fichiers
- Interchangeabilité du matériel sans réinstallation
- Sauvegarde du système en fonctionnement
- Fonctionne en mode machine virtuelle, ou en mode système hôte



Exemples, le système de connaissance

- Moteur de blog pour la recherche :
<http://knowledge.cooperation-iws.eu>
- Moteur de photoblog : <http://gallery.cooperation-iws.org>
- Serveur de fichiers
- Moteur de recherche
- Applications d'export et de sauvegarde
- Philosophie du système de connaissance :
<http://blog.cooperation-iws.org/?p=85>



Exemples, le serveur d'applications

- Serveur d'application ERP (Odoo, ex OpenERP)

https://www.odoo.com/fr_FR/

- Serveur d'application Data Management (Nuxeo)

<http://www.nuxeo.com/fr/>

- Serveur d'emails et webmail (Zimbra, Horde, Roundcube, ...) <https://www.zimbra.com/>